

KORBEGREBER



En **SYNKOPE** er en rytmisk forskydning, der opstår, når en ellers ubetonet del af takten betones.

Forskellige synkoper

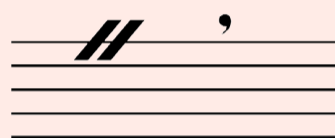


De 4 parametre for **KORBLEND**

1. Samtidighed
2. Intonation
3. Dynamik
4. Klang (vokaler)

VEJRTRÆKNINGER

vises nogle gange med en **CÆSUR** eller et **KOMMA**



HOMOFON = Når alle stemmer synger samme tekst på samme tid

POLYFON = Når alle synger individuelle stemmer og rytmer

BIS-TEGN

angiver, at takten er identisk med takten forinden



HÅRDE KONSONANTER

(klusiler)

Aspirerede - uaspirerede

p - **b**
k - **g**
t - **d**

KLINGENDE KONSONANTER

(nasaler)

m
n
ng

KONSONANTER SOM KAN STEMME

(frikativer)

j **s**
r **sch**
v **th**
f **l**

MUSIKALSK FORM

DA CAPO = Gentag fra begyndelsen (D.C.)

DAL SEGNO = Gentag fra Dal Segno tegnet (D.S.) %

CODA = Hale/slutningen af stykket

1. VOLTE/2. VOLTE =

Når noget synges på én måde første gang, og en anden måde anden gang.

FINE = Slut

3 gode råd angående **KORISK VEJRTRÆKNING**

1. Træk ikke vejr på samme tid som din sidemakker
2. Træk ikke vejr der hvor musikken lægger op til det
3. Træk hellere vejret ved at udelade en stavelse i stedet for at prøve at nå en vejrtrækning mellem to stavelser

VOKALER

Øget læberunding → → →

Øget kæbe-åbning



i	y	u	Snævre
e	ø=øst	o	Halvsnævre
æ	ø=øv	å=åse	Halvåbne
a=abe	ø-ørken	å=os, a=av	Åbne

Urundede fortungevokaler

Rundede fortungevokaler

Rundede bagtungevokaler